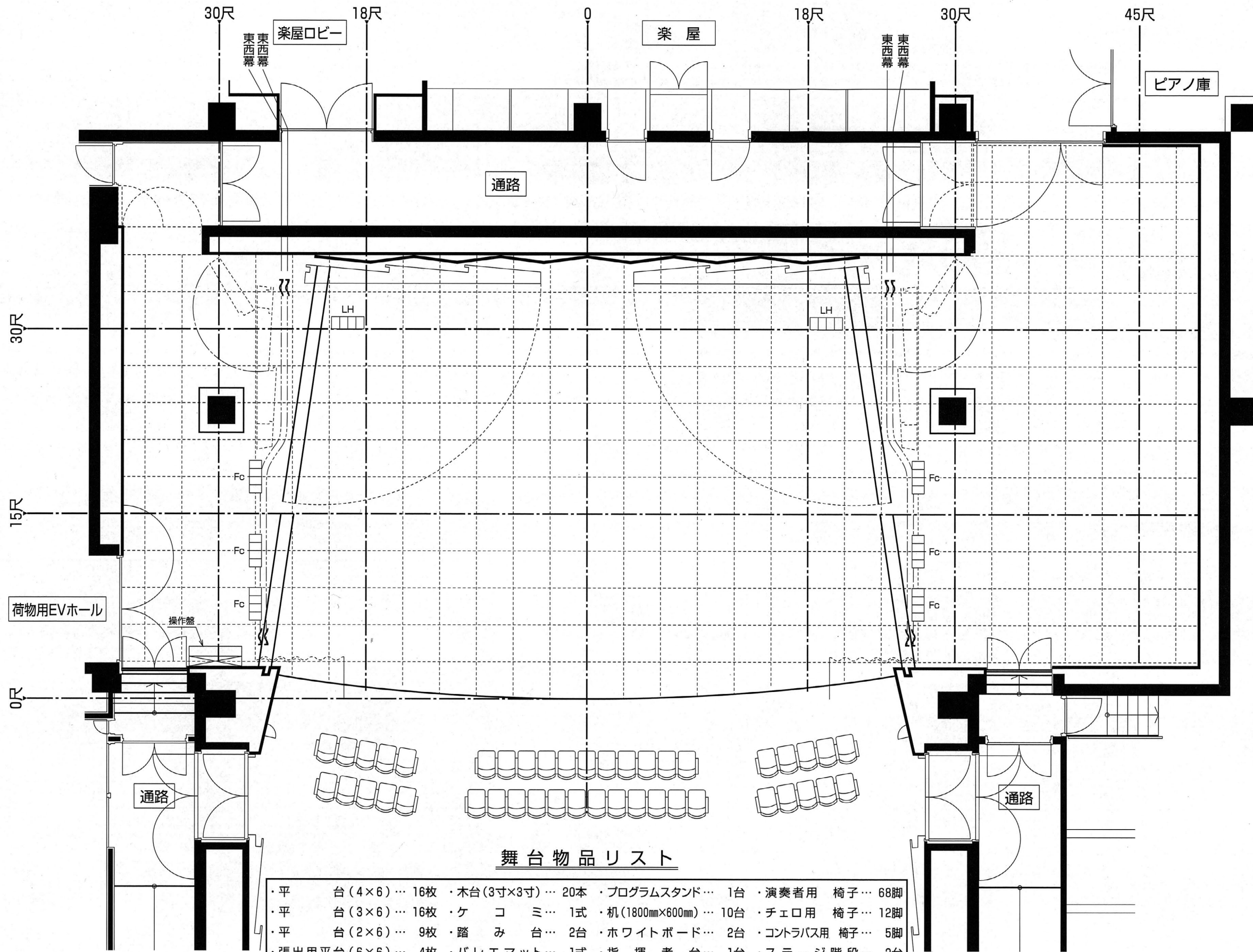


神戸新聞松方ホール 舞台図



高さ (尺)	高さ (m)
42尺	13.1m
39尺	11.9m

- 天反3後吊
- Horizont幕
- バック幕
- 天井反射板3
- バトン4
- アッパーホリゾンライト
- 袖幕3
- 天井反射板2
- バトン3
- サスペンションライト3
- スクリーン
- 引割幕
- 一文字幕3
- バトン2
- サスペンションライト2
- 天井反射板1
- 袖幕2
- 一文字幕2
- バトン1
- サスペンションライト1
- ボーダライト
- 引割暗転幕
- 一文字幕1
- 絞り緞帳
- 水引幕

30尺	プロセニウム高さ (コンサート使用時)	9.0m
18尺	プロセニウム高さ	5.4m
0尺	舞台面0m	

舞台物品リスト

・平 台(4×6) … 16枚	・木台(3寸×3寸) … 20本	・プログラムスタンド … 1台	・演奏者用 椅子 … 68脚
・平 台(3×6) … 16枚	・ケ コ ミ … 1式	・机(1800mm×600mm) … 10台	・チェロ用 椅子 … 12脚
・平 台(2×6) … 9枚	・踏 み 台 … 2台	・ホワイトボード … 2台	・コントラバス用 椅子 … 5脚
・張出用平台(6×6) … 4枚	・バレエマット … 1式	・指揮者 台 … 1台	・ステージ 階段 … 2台
・あぶらげ(3尺×4寸) … 4枚	・毛 せ ん … 7枚	・指揮者用 譜面台 … 1台	・床板(チェロ・コントラバス用) … 11枚
・箱馬(6寸×10寸×11寸) … 36個	・演 台 … 1台	・演奏者用 譜面台 … 50台	・ピアノ(スタインウェイD274) … 2台
・開き足(4尺×2.1尺) … 15脚	・司 会 者 台 … 1台	・譜 面 灯 … 55本	
・開き足(6尺×2.1尺) … 15脚	・花 台 … 2台		
・出張用開き足(6尺×1.9尺) … 6脚			

搬入用エレベーター
横3m・高さ3m・奥行2.6m

※OHP・スライドはありません。

バトン類 積載荷重表

バトン1, 3, 4	200kg
袖幕2, 3	200kg
一文字幕2, 3	200kg
ボーダライト	250kg
アッパーホリゾンライト	500kg
サスペンションライト 1, 2, 3	600kg
バトン2	1000kg
一文字幕1	1000kg